

LA PRESA IN CARICO

La cura del paziente e la presa in carico globale della persona unite alle apparecchiature di ultima generazione rendono il centro tra le strutture riabilitative più qualificate del territorio.

I pazienti che si rivolgono al nostro centro e la loro soddisfazione sono la nostra migliore pubblicità.

PRENOTAZIONI

Per prenotazioni e qualsiasi informazione telefonare dal **lunedì** al **venerdì** dalle ore **8:30** alle ore **13:00** al **031/625252**

COME RAGGIUNGERCI

Il Centro è raggiungibile:

- con mezzi privati
- con bus di linea
- con treno F.N.M., linea MILANO - ASSO

La stazione ferroviaria più vicina è situata a circa 500 metri dal Centro.

A S S O C I A Z I O N E
la Nostra Famiglia

Centro di Riabilitazione
"Don Luigi Monza"
PONTE LAMBRO

A S S O C I A Z I O N E
la Nostra Famiglia

CONTATTI



Associazione La Nostra Famiglia
Via Don Luigi Monza, 1
22037 - PONTELAMBRO (Co)



tel 031/625252

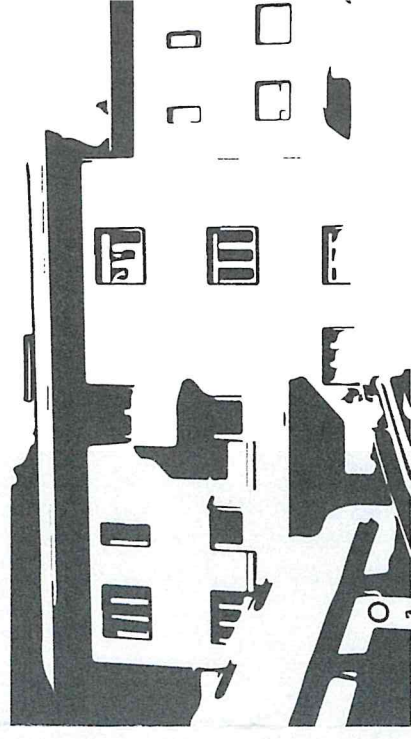


www.lanostrafamiglia.it



pontelambro.cdr@lanostrafamiglia.it

FISIATRIA E FISIOTERAPIA
ATTIVITÀ IN SOLVENZA



LE PRESTAZIONI EROGATE

Oltre ai consueti interventi di riabilitazione erogati in convenzione con il Servizio Sanitario Regionale, il Centro offre le seguenti prestazioni:

- Visite specialistiche fisiatriche
- Rieducazione ortopedica individuale personalizzata
- Elettroterapia (tens, ionoforesi, elettrostimolazione)
- Ultrasuoni
- Tecarterapia
- Onde d'urto
- Massoterapia distrettuale
- Trattamento dei trigger points
- Applicazione kinesiotape
- Bendaggio funzionale
- Linfodrenaggio
- Applicazione linfotape

- Rieducazione posturo-funzionale in piccolo gruppo adulti (max. 4 persone)

Rivolte a tutti coloro che soffrono di patologie ortopediche, reumatiche, osteoarticolari,



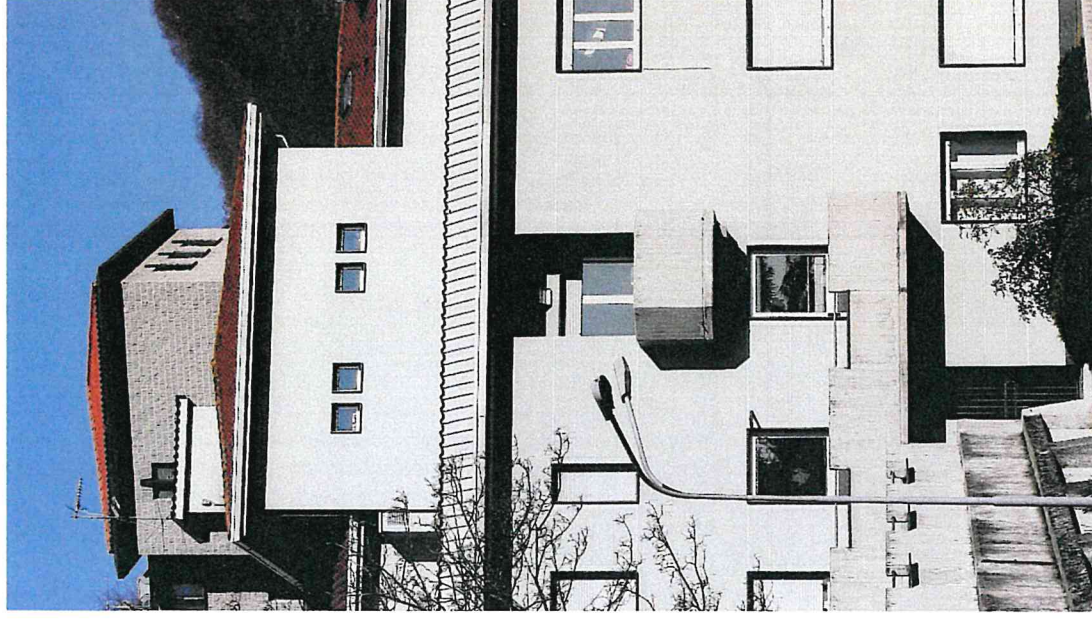
muscolotendinee e da disfunzione di movimento.

- Rieducazione posturale in piccolo gruppo di età evolutiva (max. 4 persone)

Rivolta a ragazzi con problematiche alla colonna vertebrale (scoliosi, cifosi, cifo-scoliosi, alterazioni posturali).

LA NOSTRA EQUIPE

L'equipe di riabilitazione è composta da medico fisiatra e fisioterapisti.



È possibile accedere alle prestazioni in regime di solvenza secondo un tariffario disponibile presso la sede.